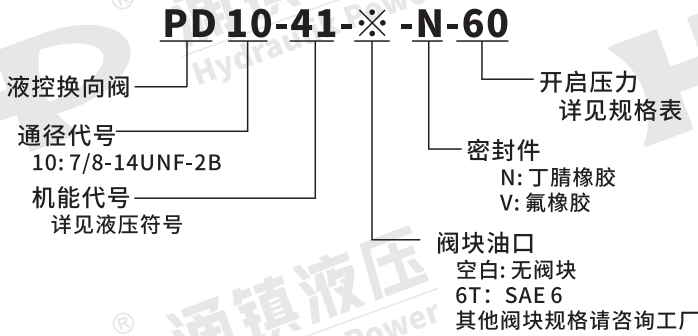
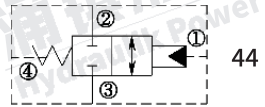
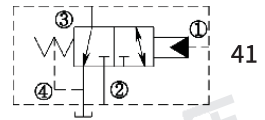


PD系列液控换向阀

型号说明



● 液压符号



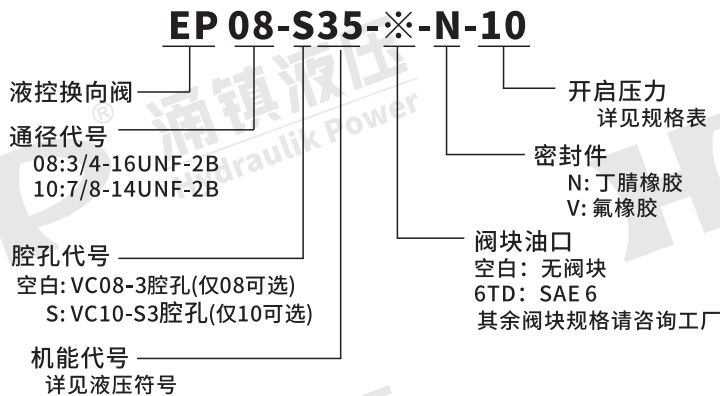
● 规格表

型号	额定压力 (bar)	最大流量 (l/min)	开启压力 (bar)
PD10-41	240	45	60: 4.1 bar 110: 7.6 bar 170: 11.7 bar
PD10-44		30	

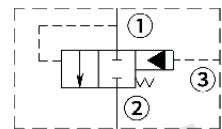
备注: 滑芯带密封件结构, 开启压力选择110以上 (特殊订制)

EP系列液控换向阀

型号说明



● 液压符号



● 规格表

型号	额定压力 (bar)	最大流量 (l/min)	开启压力 (bar)
EP08-35	350	38	10: 0.7bar (标准型) 40: 2.8bar 80: 5.5bar
EP10-S35			110: 7.6bar 150: 10.3bar