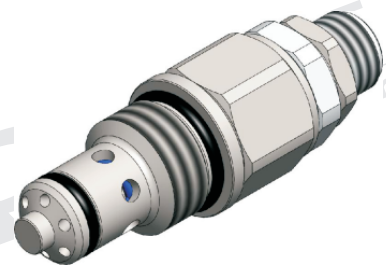
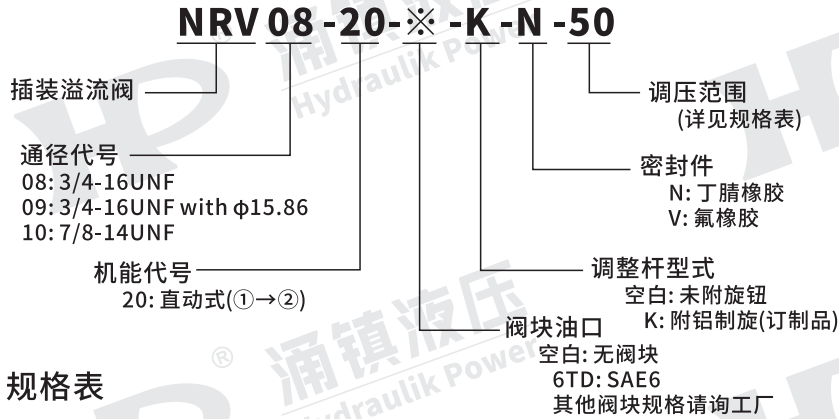
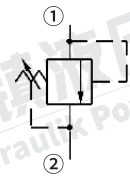


## NRV系列直动式溢流阀

### 型号说明



### ● 液压符号



### ● 规格表

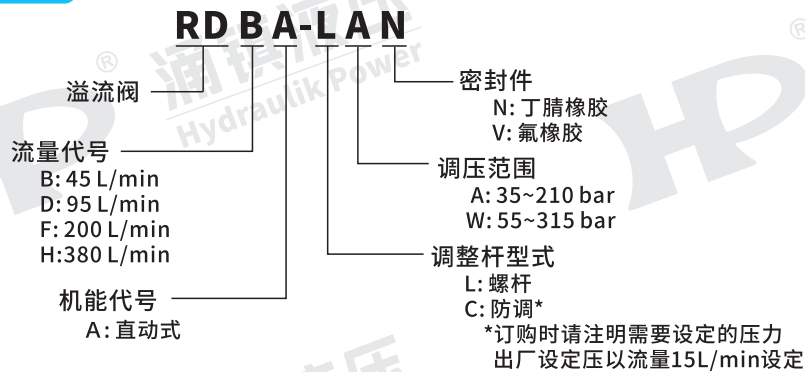
型号	额定压力 (bar)	最大流量 (l/min)	调压范围 (bar)	内泄漏量 (ml/min)
NRV08-20	350	30	9: 15~60 20: 25~135 26: 50~220 50: 120~350	0.25
NRV09-20	350	40		0.25
NRV10-20	350	80		0.25
工作温度	-40~120°C		过滤精度	≤25μm
适用油液	石油基液或带润滑成份的合成液, 粘度范围为 7.4~420 cSt			

注: 内泄漏数据, 在设定压力的 80% 条件下测得

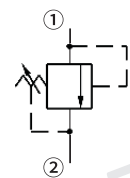
插装阀

## RD系列直动式溢流阀

### 型号说明



### ● 液压符号



### ● 规格表

型号	额定压力 (bar)	最大流量 (l/min)	调压范围 (bar)
RDBA	350	45	A: 35~210 bar W: 55~315 bar
RDDA		95	
RDFA		200	
RDHA		380	

备注: 出厂标准设定压70bar